

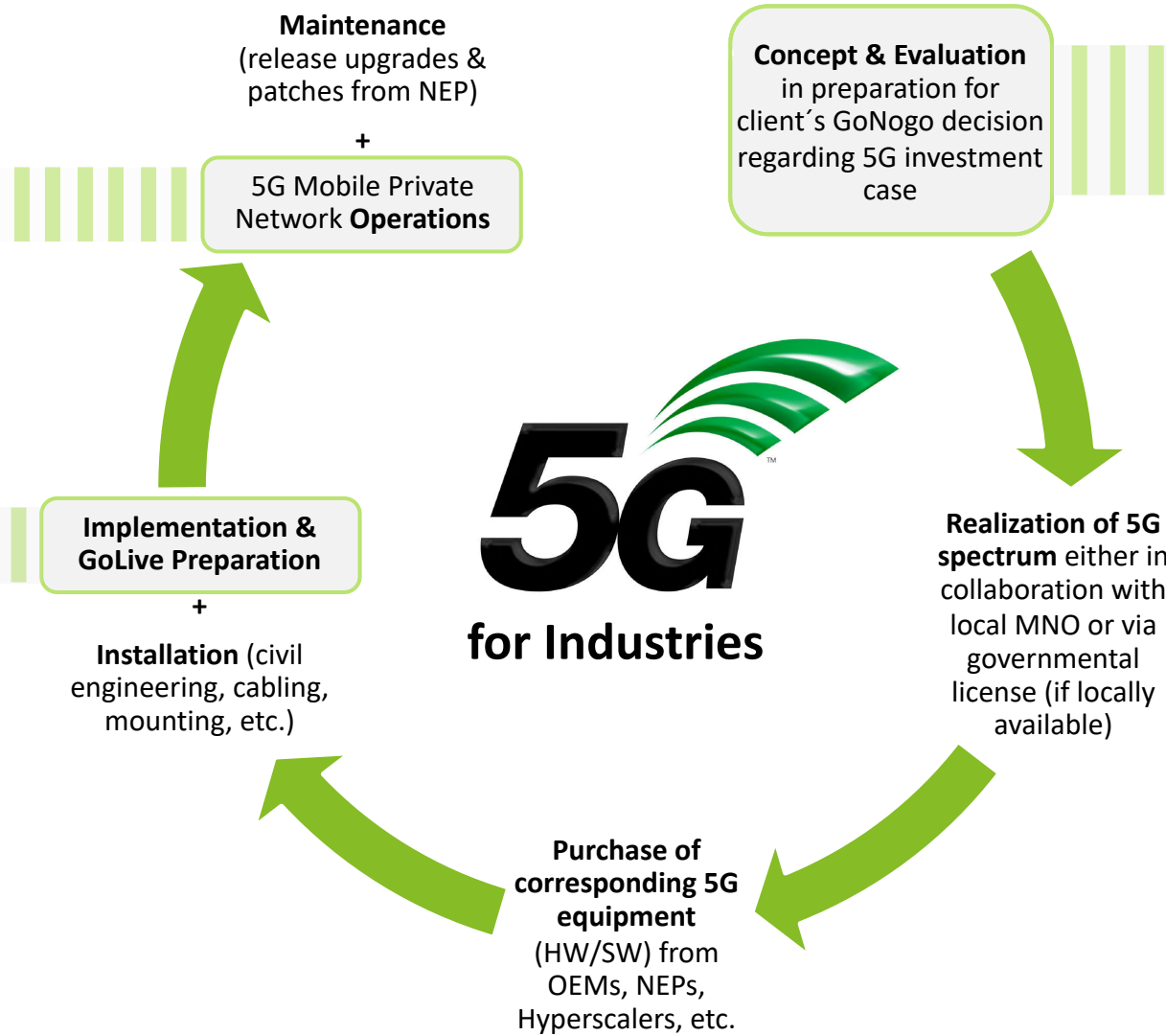
Deloitte Consulting Germany  
Athonet UPTIME Conference 2023

08.06.2023

# Deloitte's 5G Mobile Private Network Offering correlates with the technology adoption life cycle

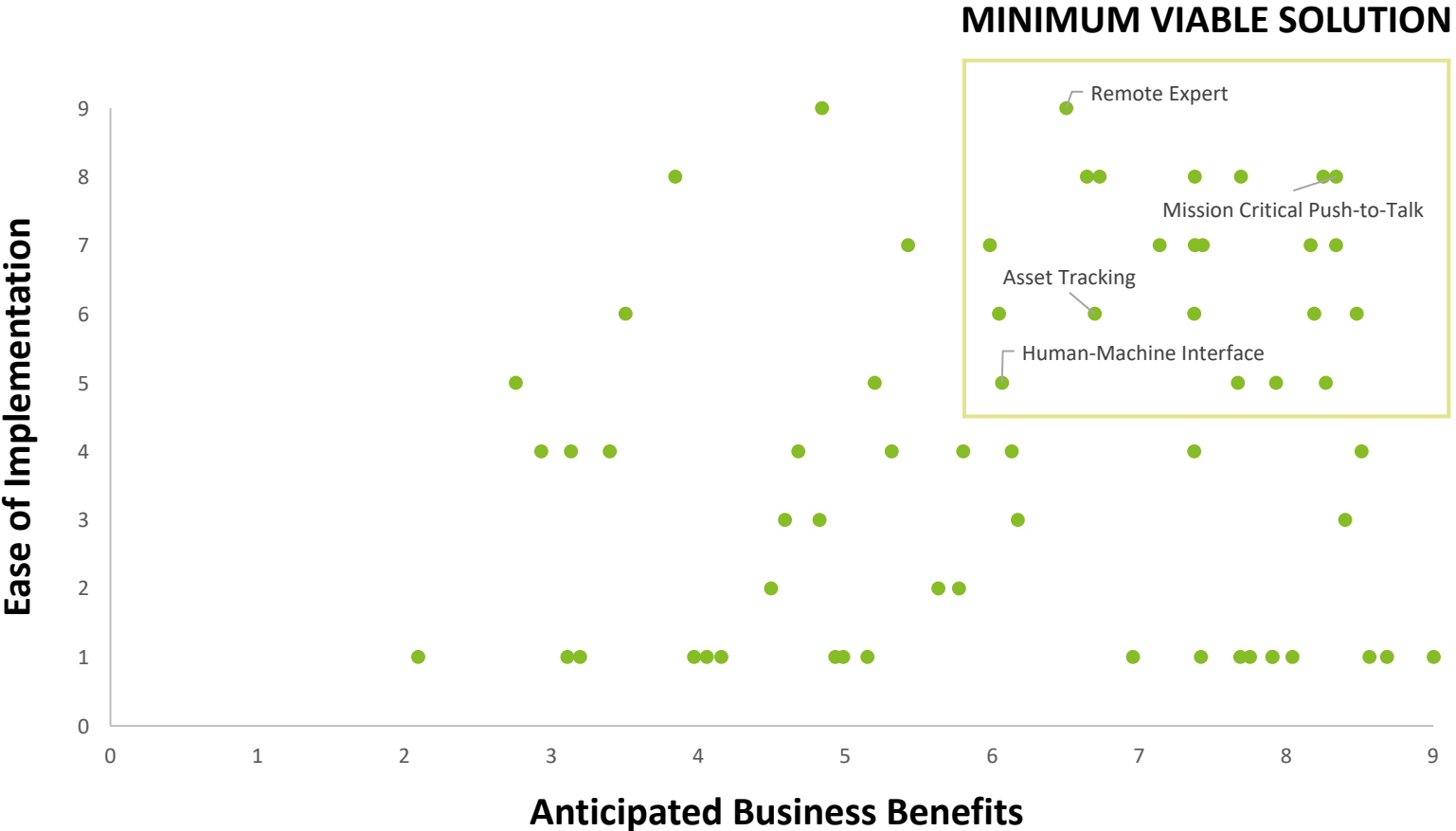
- 13. **Provide 5G Managed Service** (for multiple client sites, if applicable) – incl. Level 1 + Level 2 support, trouble shooting, performance optimization, QoS allocation, network slicing and adoptions during planned / unplanned downtimes
- 14. **Investigate on-site 5G up-scaling potential**
- 15. **Convey lessons learned** towards other roll-out locations (if applicable)

- 8. **Configuration of initial RAN / CORE network functionality** and **onboarding of related 5G user equipment**
- 9. Support **system integration testing, field measurement, load simulation** and **end-2-end testing**
- 10. **GoLive preparation** incl. training of client staff + process transition support
- 11. **GoLive hypercare**
- 12. **Potential decommissioning of legacy systems** (if applicable)



- 1. **Quantify industry-specific business benefits** of potentially 5G-enabled processes / products / services
- 2. **Prioritization of dedicated use cases** and ringfencing the site-specific minimum viable solution
- 3. **Balance obtained & targeted throughput values** for anticipated uplink & downlink traffic to ensure adequate network capacity for dedicated combination of use cases
- 4. **Vendor-agnostic specification of future network topology** - i.e. indicate number of indoor / outdoor 5G radio antennas and necessary CORE functionality
- 5. **Identification of most suitable 5G MPN deployment model** with respect to
  - related roles & responsibilities within the entire 5G ecosystem
  - KPI allocation & SLA definition
  - client's overall digitalization strategy
  - OPEX / CAPEX distribution
  - possible implication of multiple locations or regulatory bodies
- 6. **Consider seamless integration** of network technology towards **IT and OT systems** and challenge cyber security from end-2-end view
- 7. **Procurement & paperwork support** – e.g. for 5G license application

Stringent **Use Case Prioritization** needs to involve both technical and commercial considerations to identify the “upper right-hand corner” – representing the client-specific minimum viable solution

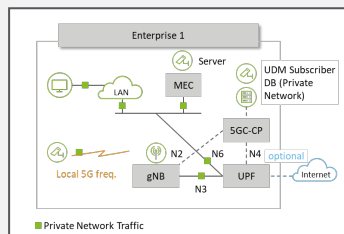


Alternative **5G Deployment Models** will adhere to 3GPP standards, but show significant differences with respect to allocation of related responsibility, component ownership and ultimate data control

	1	2	3	4	5
Frequency	Local 5G Frequency	Licensed 5G Frequency			
RAN / gNB	Private Radio Access Network		Shared Radio Access Network		
CORE Control Plane	Private CORE Control Plane			Shared CORE Control Plane	
MEC	Private Mobile Edge Computing				Shared MEC

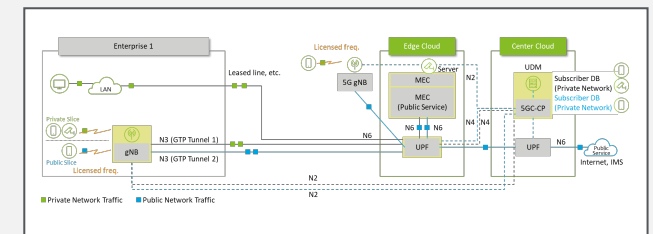
### Model 1

Completely isolated 5G LAN built on site and operated by client enterprise

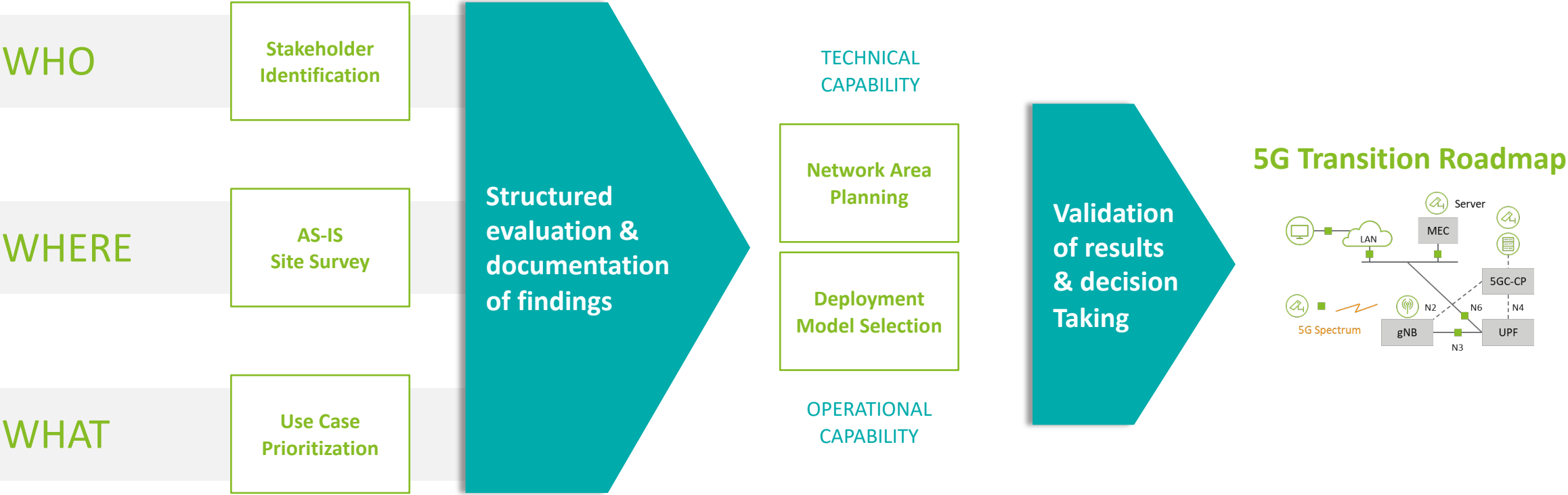


### Model 5

End-2-End network slicing between private and public network



To be able to tailorize 5G Mobile Private Networks in accordance to client specific needs, we apply our vendor-agnostic methodology and develop a site-specific or multi-site-related **5G Transition Roadmap**



**Deloitte.**

## Deloitte's **5G Mobile Private Network Offering** enables agnostic consulting services

- Modular approach provides flexible entry point according to client's maturity state / 5G readiness / legacy systems
- 5G technology is enabling new processes, services and products „*solving real-life problems*“ for both industry players and MNO's B2B / enterprise customers
- 5G asset base / tools / use case repository can be leveraged and re-used across different industries
- 5G offering includes end-2-end storyline – from data security evaluation to holistic consideration regarding IT-OT integration
- 5G offering contains non-technical investigation to assist selection of client's specific deployment model (according to 3GPP specifications)





## Constantin Völkel

Director | 5G Mobile Private Networks | Technology Strategy & Transformation

Deloitte Consulting GmbH

Heinrich Campus

Erna-Scheffler-Str. 2, 40476 Düsseldorf, Deutschland

Phone: +49 211 8772 8332 | Mobile: +49 151 1268 3958

[cvoelkel@deloitte.de](mailto:cvoelkel@deloitte.de) | [www.deloitte.com/de](http://www.deloitte.com/de)

Assistant: Stefanie Müller

Phone: +49 211 8772 8332 | Mobile: +49 151 1268 4079

[stmueller@deloitte.de](mailto:stmueller@deloitte.de) | [www.deloitte.com/de](http://www.deloitte.com/de)



Deloitte bezieht sich auf Deloitte Touche Tohmatsu Limited („DTTL“), ihr weltweites Netzwerk von Mitgliedsunternehmen und ihre verbundenen Unternehmen (zusammen die „Deloitte-Organisation“). DTTL (auch „Deloitte Global“ genannt) und jedes ihrer Mitgliedsunternehmen sowie ihre verbundenen Unternehmen sind rechtlich selbstständige und unabhängige Unternehmen, die sich gegenüber Dritten nicht gegenseitig verpflichten oder binden können. DTTL, jedes DTTL-Mitgliedsunternehmen und verbundene Unternehmen haften nur für ihre eigenen Handlungen und Unterlassungen und nicht für die der anderen. DTTL erbringt selbst keine Leistungen gegenüber Kunden. Weitere Informationen finden Sie unter [www.deloitte.com/de/UeberUns](http://www.deloitte.com/de/UeberUns).

Deloitte bietet branchenführende Leistungen in den Bereichen Audit und Assurance, Steuerberatung, Consulting, Financial Advisory und Risk Advisory für nahezu 90% der Fortune Global 500®-Unternehmen und Tausende von privaten Unternehmen an. Rechtsberatung wird in Deutschland von Deloitte Legal erbracht. Unsere Mitarbeiterinnen und Mitarbeiter liefern messbare und langfristig wirkende Ergebnisse, die dazu beitragen, das öffentliche Vertrauen in die Kapitalmärkte zu stärken, die unsere Kunden bei Wandel und Wachstum unterstützen und den Weg zu einer stärkeren Wirtschaft, einer gerechteren Gesellschaft und einer nachhaltigen Welt weisen. Deloitte baut auf eine über 175-jährige Geschichte auf und ist in mehr als 150 Ländern tätig. Erfahren Sie mehr darüber, wie die mehr als 345.000 Mitarbeiterinnen und Mitarbeiter von Deloitte das Leitbild „making an impact that matters“ täglich leben: [www.deloitte.com/de](http://www.deloitte.com/de).

Diese Veröffentlichung enthält ausschließlich allgemeine Informationen und weder die Deloitte Consulting GmbH noch Deloitte Touche Tohmatsu Limited („DTTL“), ihr weltweites Netzwerk von Mitgliedsunternehmen noch deren verbundene Unternehmen (zusammen die „Deloitte Organisation“) erbringen mit dieser Veröffentlichung eine professionelle Dienstleistung. Diese Veröffentlichung ist nicht geeignet, um geschäftliche oder finanzielle Entscheidungen zu treffen oder Handlungen vorzunehmen. Hierzu sollten Sie sich von einem qualifizierten Berater in Bezug auf den Einzelfall beraten lassen.

Es werden keine (ausdrücklichen oder stillschweigenden) Aussagen, Garantien oder Zusicherungen hinsichtlich der Richtigkeit oder Vollständigkeit der Informationen in dieser Veröffentlichung gemacht, und weder DTTL noch ihre Mitgliedsunternehmen, verbundene Unternehmen, Mitarbeiter oder Bevollmächtigten haften oder sind verantwortlich für Verluste oder Schäden jeglicher Art, die direkt oder indirekt im Zusammenhang mit Personen entstehen, die sich auf diese Veröffentlichung verlassen. DTTL und jede ihrer Mitgliedsunternehmen sowie ihre verbundenen Unternehmen sind rechtlich selbstständige und unabhängige Unternehmen.